

# תמ"צ וסכום הערכת מצב

5 באפריל 2020 שעה 09:00





## נתוני תחלואה עולמית

1,202,433

עד כה נדבקו בעולם



42,290

במצב קשה

848,776

במצב קל

891,066

מספר חולים פעילים היום

64,729

נפטרו מסיבוכי הנגיף

246,638

החלימו מהנגיף

# פירוט נתוני תחלואה עולמית

Country, Other	Total Cases	New Cases	Total Deaths	New Deaths	Total Recovered	Active Cases	Serious, Critical	Tot Cases/ 1M pop	Deaths/ 1M pop	Total Tests	Tests/ 1M pop
World	1,202,433	990+	64,729	41+	246,638	891,066	42,290	154	8.3		
<a href="#">USA</a>	311,635	278+	8,454	2+	14,825	288,356	8,206	941	26	1,632,955	4,933
<a href="#">Spain</a>	126,168		11,947		34,219	80,002	6,532	2,699	256	355,000	7,593
<a href="#">Italy</a>	124,632		15,362		20,996	88,274	3,994	2,061	254	657,224	10,870
<a href="#">Germany</a>	96,092		1,444		26,400	68,248	3,936	1,147	17	918,460	10,962
<a href="#">France</a>	89,953		7,560		15,438	66,955	6,838	1,378	116	224,254	3,436
<a href="#">China</a>	81,669	30+	3,329	3+	76,964	1,376	295	57	2		
<a href="#">Japan</a>	55,743		3,452		19,736	32,555	4,103	664	41	186,000	2,214
<a href="#">UK</a>	41,903		4,313		135	37,455	163	617	64	183,190	2,698
<a href="#">Turkey</a>	23,934		501		786	22,647	1,311	284	6	161,380	1,913
<a href="#">Switzerland</a>	20,505		666		6,415	13,424	391	2,369	77	153,440	17,729
<a href="#">Belgium</a>	18,431		1,283		3,247	13,901	1,245	1,590	111	70,000	6,040
<a href="#">Netherlands</a>	16,627		1,651		250	14,726	1,360	970	96	75,415	4,401
<a href="#">Canada</a>	13,912		231		2,595	11,086	120	369	6	317,972	8,425
<a href="#">Austria</a>	11,781		186		2,507	9,088	245	1,308	21	104,134	11,562
<a href="#">Portugal</a>	10,524		266		75	10,183	251	1,032	26	81,087	7,952
<a href="#">Brazil</a>	10,360		445		127	9,788	296	49	2	54,824	258
<a href="#">South Korea</a>	10,237	81+	183	6+	6,463	3,591	55	200	4	455,032	8,875
<a href="#">Israel</a>	7,851		44		427	7,380	115	907	5	90,394	10,443
<a href="#">Sweden</a>	6,443		373		205	5,865	379	638	37	36,900	3,654
<a href="#">Australia</a>	5,635	85+	34	4+	585	5,016	85	221	1	291,000	11,412
<a href="#">New Zealand</a>	5,550		62		32	5,456	98	1,024	11	105,865	

גיל	שיעור תמותה**
80+	22%
70-79	8.0%
60-69	3.6%
50-59	1.3%
40-49	0.4%
30-39	0.2%
20-29	0.2%
10-19	0.2%
0-9 years old	no fatalities

מחלת רקע	שיעור תמותה*
מחלת לב כלי דם	13.5%
סוכרת	9.2%
מחלת ריאות כרונית	8%
יתר לחץ דם	8.4%
סרטן	7.6%
ללא מחלת רקע	0.9%

\* סיכויי התמותה לנדבקים בנגיף עם/ללא מחלת רקע.

\*\* סיכויי התמותה לנדבקים בנגיף בקבוצת הגיל



## עדכון יומי ישראל, שעת עדכון 08:00

### מקרים מאומתים



מקרים מאומתים חדשים ב- 4.4.2020 457

סך מקרים שאומתו עד היום 8018

מקרים מאומתים – מצב קל 7195

מקרים מאומתים – מצב בינוני 173

מקרים מאומתים – מצב קשה 127

מקרים מאומתים – מונשמים (מתוך מצב קשה) 106

### בידודי בית



בידודי בית עד כה 170,852

סך בידודי בית היום 25,021

בידודי בית שהחלו היום 99

### מאושפדים



מאושפדים בבית 5118

מאושפדים בבית מלון 843

### בדיקות



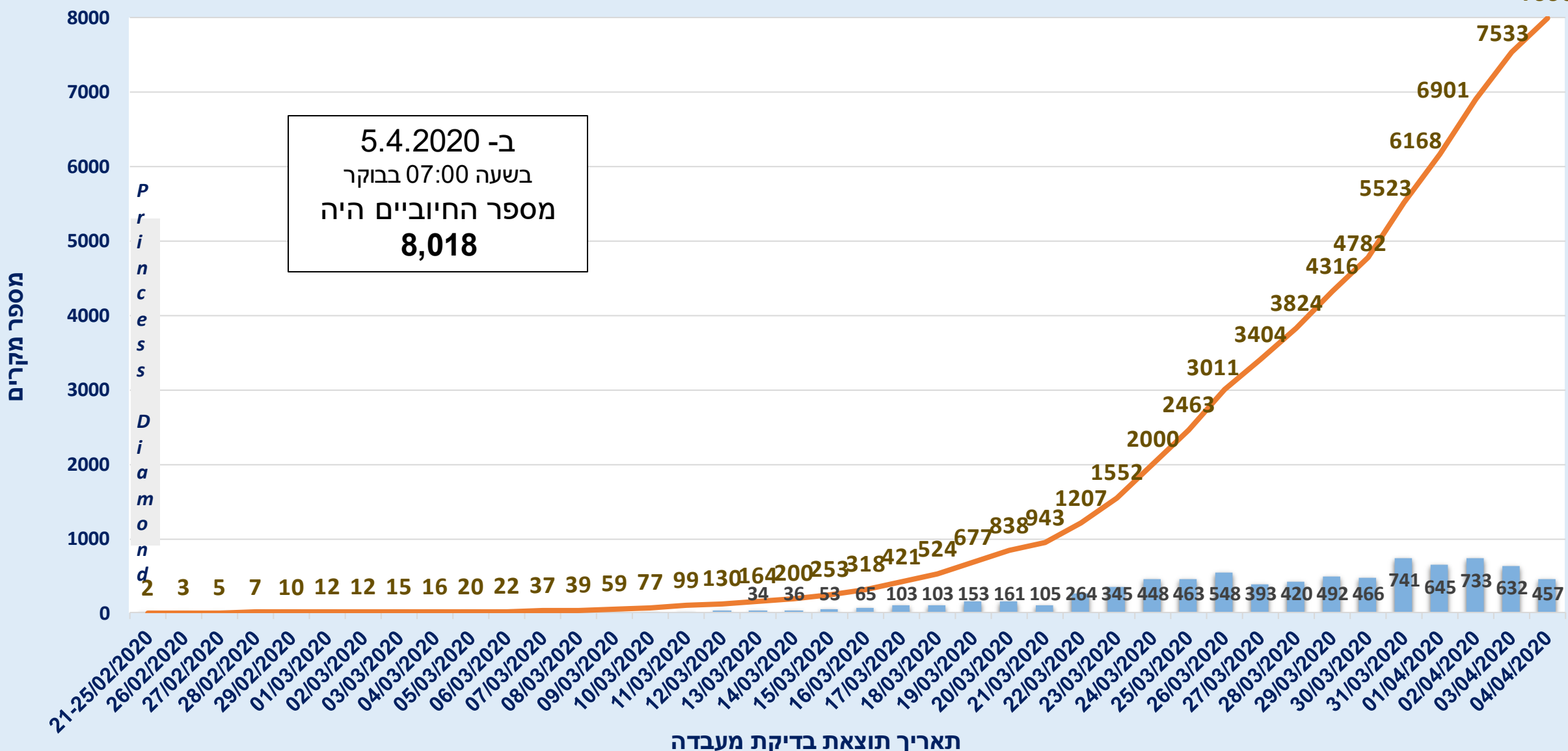
בדיקות שנלקחו  
ב 24 שע' האחרונות 5999

החלמה מלאה 477

נפטרו מסיבוכי הנגיף 46

# עקומה אפידמית של חולים מאומתים ב-COVID-19 לפי תאריך תוצאת בדיקת מעבדה, N=7,990

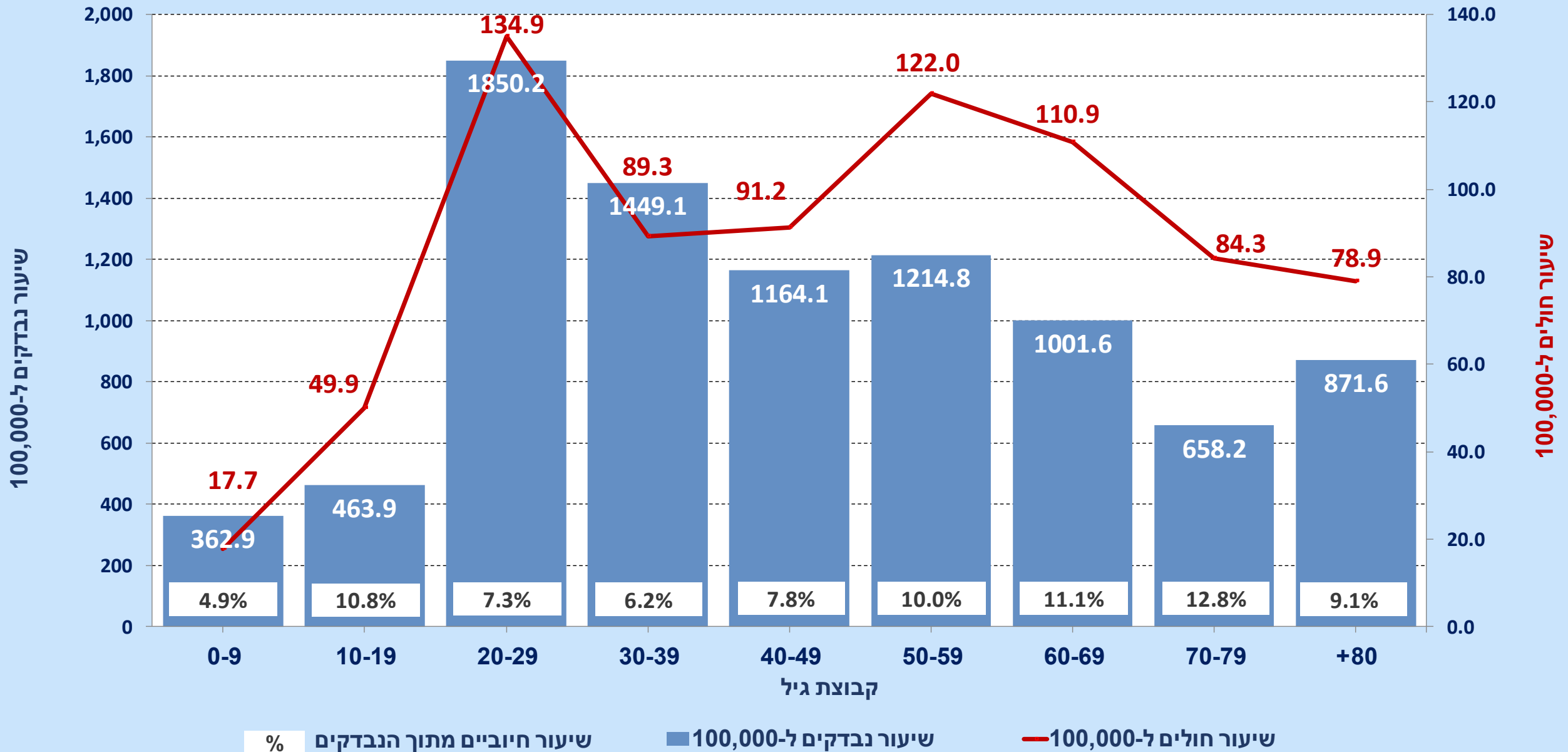
נתונים מעודכנים ל-04/04/2020, שעה 23:59



ב- 5.4.2020  
בשעה 07:00 בבוקר  
מספר החיוביים היה  
**8,018**

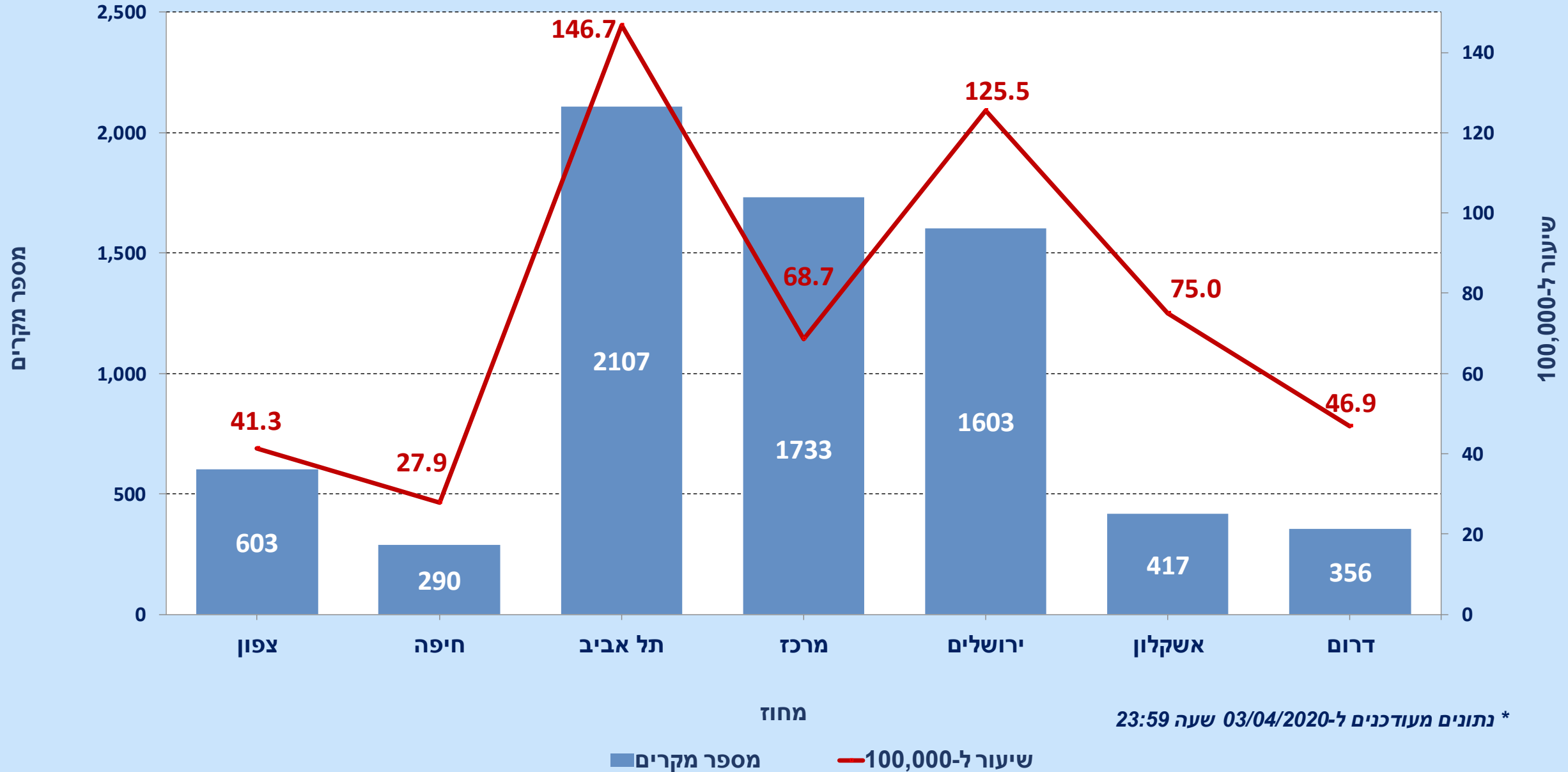
■ חולים מאומתים חדשים    — מס' חולים מצטבר

\* שיעור הנבדקים (N=97,119) ושיעור המאומתים (n=7,533) לפי קבוצות גיל



\* נתונים מעודכנים ל-03/04/2020 שעה 23:59

**חולים מאומתים ב-COVID-19 לפי מחוז, מספר מקרים ושיעור ל-100,000 \*  
n=7,533**



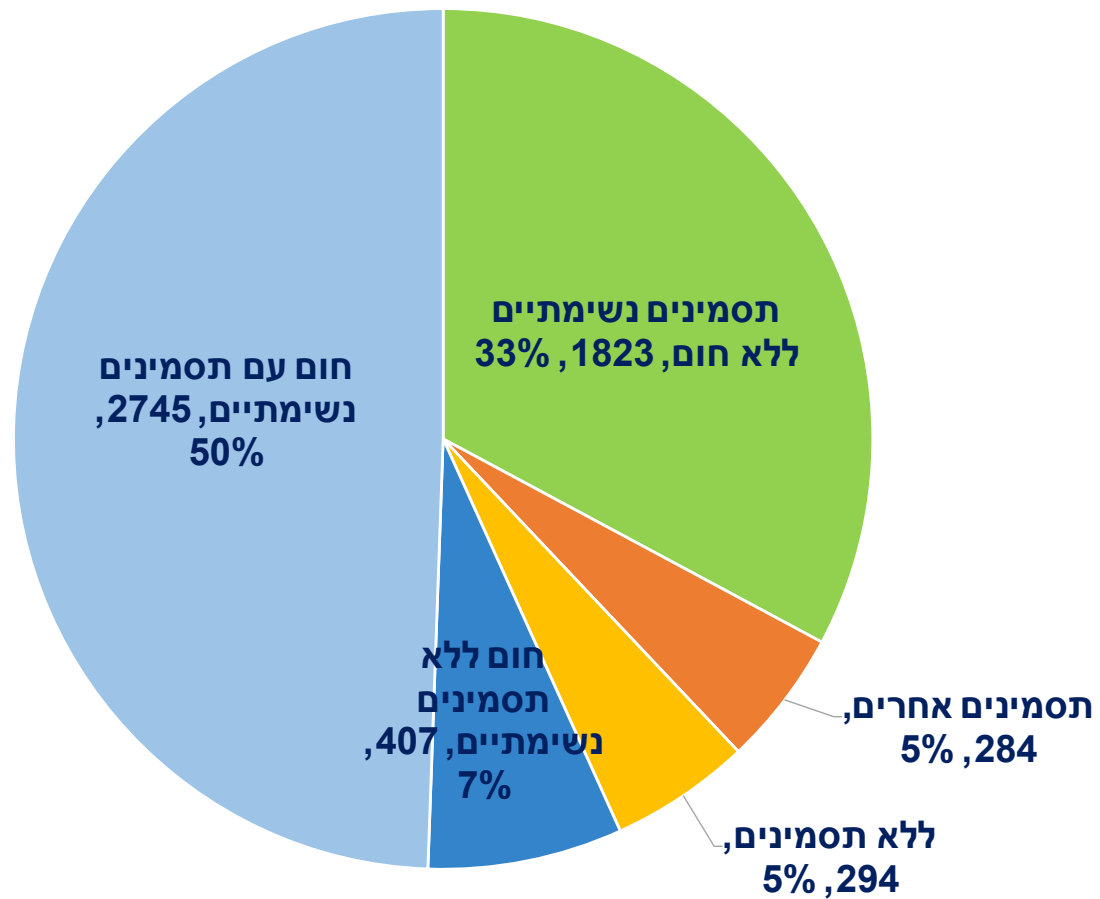
\* נתונים מעודכנים ל-03/04/2020 שעה 23:59



## התפלגות תסמינים קליניים בחולים מאומתים ב-COVID-19,

מספר מקרים ואחוזים,  $n = 5553$ \*

נתונים מעודכנים ל-03/04/2020 שעה 23:59



\*ל-1980 חולים מאומתים מידע זה אינו זמין במערכת הממוחשבת





# מעודכן ליום 05/04/2020 בשעה 08:00

## תמונת מצב - מאושפדים

תמונת מצב אשפוזים ושחרורים כוללת - חולי קורונה (חמ"ל אשפוז)



סה"כ	שערי צדק	שמואל הרופא	שניידר	שיבא	רמב"ם	קפלן	צרפתי	פוריה	סנט ג'וזף	סורוקה	נהריה	מעייני הישועה	מאיר	לניאדו	כרמל	זיו	וולפסון	השרון	העמק	הסהר האדום	הלל יפה	עין כרם	הר הצופים	ברזילי	בני ציון	ביקור רופא	בילינסון	שמיר	אסותא	אנגלי	איכילוב	אלמקאד	איטלקי נצרת	קהל	אשפוזים		
439	44	18	7	65	14	8		11		15	9	13	30	8	6	2	9	41	15		15	47		9	0			17	15		21			קהל	אשפוזים		
173	37			29	4	1		4		4		13	6	4	2	5	5	8	5		1	10		12	3			10	4		6			בינוני		אשפוזים	
27	16			19	2	5		1		9		10	7	6	1	1	2	10			2	9		3	2			9	2		11			קשה			אשפוזים
16	8			17	2	4		1		2		10	6	6	1	1	2	10			2	9		3	2			7	2		11			מונשמים			
66																												1,166	טרם נקבע								
90																												5590	סה"כ בקהילה								
	5	0	0	5	1	1	0	0	0	4	0	3	1	0	0	0	7	2	1	0	1	4	0	3	0	0	0	3	1	0	4	0	0	נפטרים	אשפוזים		
																												477	מחלימים								
	97	18	7	113	20	14	0	16	0	28	9	36	43	18	9	8	16	59	20	0	18	66	0	24	5	0	0	36	21	0	38	0	0	סה"כ	אשפוזים		
																												8 018	סה"כ חיוניים								

739	אשפוזים
4,897	טיפול בית
693	טיפול במלון
1,166	טרם נקבע
46	נפטרים
477	סה"כ מחלימים
8 018	סה"כ חיוניים



# חולי קורונה קלים במעקב קופות החולים בית ובתי מלון (דן ת"א, דן י-ם, פרימה י-ם, ניר עציון, לביא) 06:30 5/4/20

סיכום מכלול קופות החולים

מספר מתחילת המגיפה	סה"כ		לאומית				מאוחדת				מכבי				כללית				קופ"ח - דיווח ברמה הארצית			
	כעת	יומי	מספר	יומי	מספר	יומי	מספר	יומי	מספר	יומי	מספר	יומי	מספר	יומי	מספר	יומי						
בידוד מלונות	בידוד בית	בידוד מלונות	בידוד בית	בידוד מלונות	בידוד בית	בידוד מלונות	בידוד בית	בידוד מלונות	בידוד בית	בידוד מלונות	בידוד בית	בידוד מלונות	בידוד בית	בידוד מלון	בידוד בית	בידוד מלונות	בידוד בית	בידוד מלונות	בידוד בית	בידוד מלונות	בידוד בית	
843	5118	693	4897	19	517	78	539	2	27	126	1150	0	120	242	2040	17	300	397	1389	0	70	מספר חולי קורונה
130	220			34	16	8	8	6	6	10		0		54	104	26	10	58	108	2		מספר חולים שהחלימו מקורונה
20	1			3	0	0		0		0	1	0		3		1		17		2		מספר חולים שפוננו למלר"ד בשל קורונה ואושפזו בבית חולים

סה"כ	לאומית	מאוחדת	מכבי	כללית	מספר חולים שטרם נוצר איתם קשר
170	אין מידע	120	0	50	



מספר אנשי צוות נוספים בבידוד	מספר אחים/ות בבידוד	מספר רופאים/ות בבידוד	סך צוות בבידוד
1488	980	619	3087

## מקורות לעדכונים

[www.worldometers.info/coronavirus](http://www.worldometers.info/coronavirus)

<https://systematics.maps.arcgis.com/apps/opsdashboard/index.html#/342e1e57b766491ab3f805ed85e105ce?locale=he>

<https://gisanddata.maps.arcgis.com/apps/opsdashboard/index.html#/bda7594740fd40299423467b48e9ecf6>

<https://govextra.gov.il/ministry-of-health/corona/corona-virus/>

טלגרם משרד הבריאות: **קורונה עדכונים משרד הבריאות** – הודעות דוברות המשרד ומידע שוטף



פייסבוק משרד הבריאות



האפליקציה **coronapp** עם כל המידע המעודכן, כולל הודעות דובר (דורש הרשמה ח"פ בכניסה לאפליקציה)

